



Suite 1

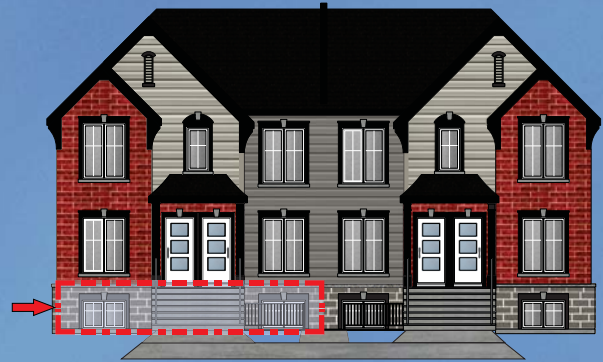
2250 boul. Bord de l'Eau
Salaberry-de-Valleyfield

DOMAINE DU GOLF

BÂTIMENT SÉLECTIONNÉ



SUITE SÉLECTIONNÉ



PLAN DE CONDO



INCLUSIONS

Superficie habitable 1,045 p²

- Insonorisation supérieure
- Finition de qualité
- Entrée privée
- 2 stationnements
- Fenestration abondante
- Air climatisé
- Thermopompe 12 000 BTU
- Grand balcon 8' x 12'
- Plancher de béton
- Plancher flottant
- Plancher céramique
- Armoire plat
- Bain podium
- Gouttières
- Crépis
- Grand Cabanon 6' x 8'

visite sur
rendez-vous

450-601-2527

info@ledomainedugolf.ca

(Visitez notre site d'internet au: www.ledomainedugolf.ca)

FINANCEMENT

Prix (sans taxe):⁽¹⁾ 158,708.00
TPS (5%): 7,935.40
TVQ (9.5%): 15,831.12
Coût Total: 182,474.52

Remise de TPS: 2,856.74
Remise de TVQ: 7,915.56
Prix de Vente: 171,702.22
Dépôt 5%: 8,585.11

Taux d'intérêts: 3.15%
Amortissement: 25 ans
Terme fermé: 2.5 ans
Hypothèque: 784.55

Hypothèque: 784.55
Frais de condo:⁽²⁾ 60.00
Taxes municipales: 68.94
Taxes scolaires: 23.46

1. Les prix sont sujets à changement sans préavis.
2. Les frais de condo sont approximatifs et peuvent changer.

Coût total mensuel: 936.95 \$