



# Suite 4

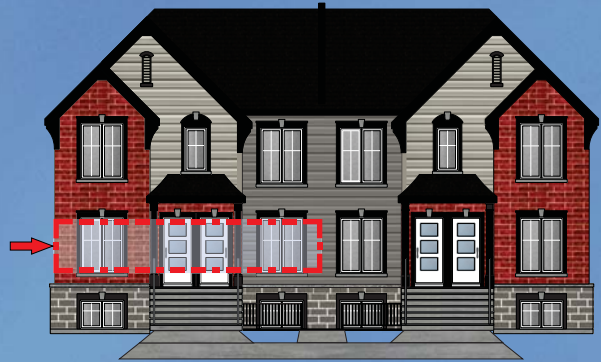
2196 boul. Bord de l'Eau  
Salaberry-de-Valleyfield

## DOMAINE DU GOLF

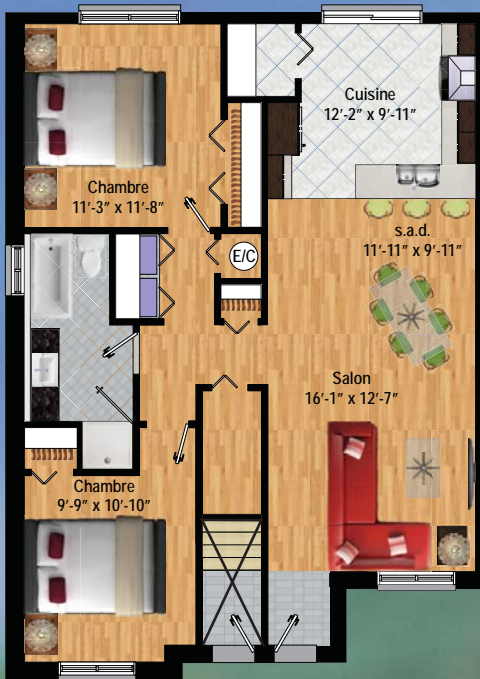
### BÂTIMENT SELECTIONNÉ



### SUITE SELECTIONNÉ



### PLAN DE CONDO



### INCLUSIONS

Superficie habitable 1,045 p<sup>2</sup>

- Insonorisation supérieure
- Finition de qualité
- Entrée privée
- 2 stationnements
- Fenestration abondante
- Air climatisé
- Thermopompe 12 000 BTU
- Grand balcon 8' x 12'
- Plancher de béton
- Plancher flottant
- Plancher céramique
- Armoire plat
- Bain podium
- Gouttières
- Crépis
- Grand Cabanon 6' x 8'

visite sur  
rendez-vous

450-601-2527

info@ledomainedugolf.ca

(Visitez notre site d'internet au: [www.ledomainedugolf.ca](http://www.ledomainedugolf.ca))

### FINANCEMENT

Prix (sans taxe):<sup>(1)</sup> 160,833.00  
TPS (5%): 8,041.65  
TVQ (9.5%): 16,043.09  
Coût Total: 184,917.74

Remise de TPS: 2,894.99  
Remise de TVQ: 16,043.09  
Prix de Vente: 174,001.20  
Dépôt 5%: 8,700.06

Taux d'intérêts: 3.15%  
Amortissement: 25 ans  
Terme fermé: 2.5 ans  
Hypothèque: 795.06

Hypothèque: 795.06  
Frais de condo:<sup>(2)</sup> 60.00  
Taxes municipales: 69.79  
Taxes scolaires: 23.77

1. Les prix sont sujets à changement sans préavis.

2. Les frais de condo sont approximatifs et peuvent changer.

**Coût total mensuel: 975.25 \$**