



# Suite 2

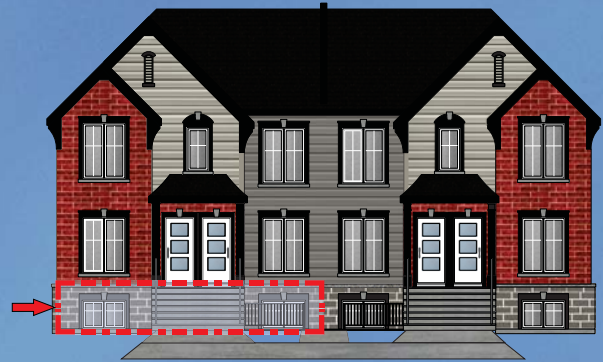
2196 boul. Bord de l'Eau  
Salaberry-de-Valleyfield

## DOMAINE DU GOLF

### BÂTIMENT SÉLECTIONNÉ



### SUITE SÉLECTIONNÉ



### PLAN DE CONDO



### INCLUSIONS

Superficie habitable 1,045 p<sup>2</sup>

- Insonorisation supérieure
- Finition de qualité
- Entrée privée
- 2 stationnements
- Fenestration abondante
- Air climatisé
- Thermopompe 12 000 BTU
- Grand balcon 8' x 12'
- Plancher de béton
- Plancher flottant
- Plancher céramique
- Armoire plat
- Bain podium
- Gouttières
- Crépis
- Grand Cabanon 6' x 8'

visite sur  
rendez-vous

450-601-2527

info@ledomainedugolf.ca

(Visitez notre site d'internet au: [www.ledomainedugolf.ca](http://www.ledomainedugolf.ca))

### FINANCEMENT

Prix (sans taxe): <sup>(1)</sup>	151,580.00	Remise de TPS:	7,579.00	Taux d'intérêts:	3.15%	Hypothèque:	749.32
TPS (5%):	7,579.00	Remise de TVQ:	15,120.11	Amortissement:	25 ans	Frais de condo: <sup>(2)</sup>	60.00
TVQ (9.5%):	15,120.11	Prix de Vente:	174,279.11	Terme fermé:	2.5 ans	Taxes municipales:	67.52
Coût Total:	174,279.11	Dépôt 5%	8,199.53	Hypothèque:	749.32	Taxes scolaires:	22.40

1. Les prix sont sujets à changement sans préavis.

2. Les frais de condo sont approximatifs et peuvent changer.

**Coût total mensuel: 899.24 \$**